



Optimer din satellitforbindelse, og få større arbejdseffektivitet

Med en SmartShare StraightShaper 4000 Satellite kan du give alle dine aktive brugere garanteret båndbredde og oplevelsen af en stabil internetforbindelse. Du skal bare koble en StraightShaper Satellite på jeres VSAT, og så er du klar!

Sådan fungerer internettet – den korte version

Når vi er på internettet downloader vi en masse data. Nogle aktiviteter på nettet er meget data krævende, fx at downloade film eller at opdatere operativsystemer. Andre ting, som at læse vores e-mail, er mindre data krævende.

Internettet fungerer på den måde at brugeren, som bruger mest båndbredde, også får tildelt mest båndbredde. Resultatet bliver, at bare én båndbreddeslugende person, giver de øvrige brugere et langsomt og hakkende internet, selvom deres båndbredde behov kun er moderat. Arbejdseffektiviteten forringes, brugerne er frustrerede, og vigtige opgaver bliver måske forsinkede.

Båndbredde til alle - hvordan det?

SmartShare StraightShaper 4000 Satellite er designet til at styre båndbredde på satellitforbindelser med lav båndbredde.

Med en StraightShaper Satellite koblet på din VSAT kan brugerne benytte internettet, som de har lyst til. Alle aktive brugere vil være garanteret båndbredde, fordi de med StraightShaper Satellite, har fået User Load Balancing™.

Hvad er User Load Balancing™?

User Load Balancing™, som er unik for SmartShare StraightShaper produktet, fordeler den tilgængelige båndbredde dynamisk og ligeligt imellem de brugere, som er aktive på nettet.

“SmartShare StraightShaper – tilgængelig båndbredde hele tiden!”

Morten Brørup, CTO hos SmartShare Systems

Når datastrømme konstant bliver jævnt fordelt imellem de brugere, som er på nettet, vil internettet køre stabilt, fordi der ikke længere kan være enkelte brugere, som periodevis bruger alt båndbredden og forårsager "klumper" i forbindelsen. StraightShaper Satellite sørger automatisk for en jævn fordeling af den tilgængelige båndbredde, uden, at du behøver at konfigurere noget.

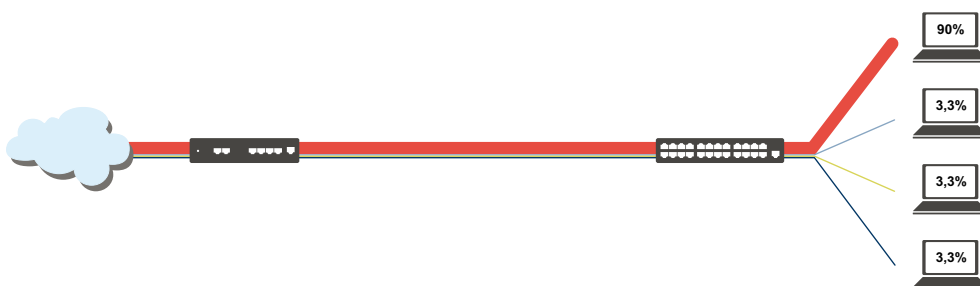
Få internet, som passer dine behov

Foruden en unik tilgang til båndbreddestyring, har du også muligheden for at individualisere din StraightShaper Satellite konfiguration.

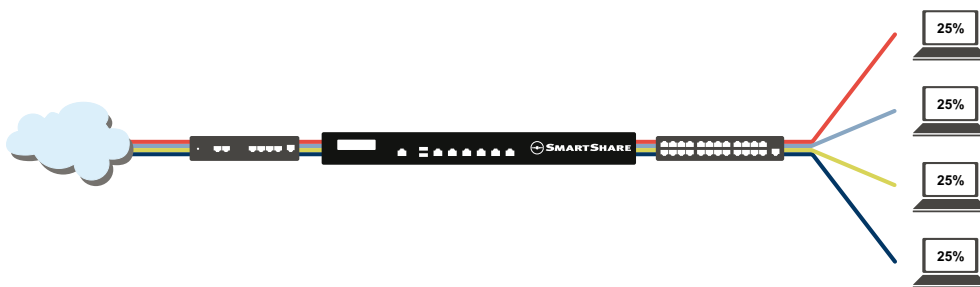
Satellit båndbredde er dyrt, og derfor er der sjældent for meget af den til rådighed. Måske er det vigtigt for dig, at nogle faggrupper er sikret mere båndbredde end andre.

Ved at installere en StraightShaper Satellite får du:

- Garanteret båndbredde til alle aktive brugere, uafhængigt af applikationer og protokoller
- En stabiliseret internetforbindelse brugerne oplever som hurtigere, fordi de ikke kan blive forsinkede af andre brugeres båndbreddeforbrug
- Mulighed for at individualisere din opsætning, hvis du har særlige ønsker til fx prioritering af faggrupper eller filtrering
- Mulighed for at udtrække rapporter som fx beskriver minimum tilgængelig båndbredde per bruger eller linjens belastning
- Mere effektivitet uden at skulle bruge tid på it-administration.



Uden en StraightShaper Satellite koblet til netværket, kan bare én bruger forårsage en ujævn internetforbindelsen!



Med en StraightShaper Satellite koblet til netværket vil alle brugere have garanteret båndbredde og opleve en stabil internetforbindelse.

Inde fra StraightShaper Satellites brugerflade kan du nemt tildele særlig båndbredde til udvalgte grupper af brugere eller digitale enheder, ligesom du også kan opsætte filtre, for at undgå software opdateringer af iPads og lignende.

SmartShare StraightShaper 4000 Satellite er nem at installere, og kræver ingen vedligehold.

Få styr på dit internet nu!

StraightShaper Satellite er enkelt at bruge og nemt at implementere. Se www.smartsharesystems.com for at få mere information eller ring på +45 70 20 00 93.